

BAROMÈTRE IPSOS / IRT

Comparaison des 1^{er} semestres
2012, 2013 et 2014

Réalisé en août 2014

ÉLÉMENTS DE SYNTHÈSE

- L'activité touristique au cours des 1^{ers} semestres 2012, 2013 et 2014 n'est pas à la hauteur des espérances des professionnels du tourisme de La Réunion.
- Traditionnellement, la fréquentation du 1^{er} semestre est inférieure à celle du deuxième semestre.
- Bien qu'un redressement semble se dessiner pour 2014, celui-ci n'est pas suffisamment important pour donner un moral de béton aux professionnels du secteur.
- La diversification des clientèles reste le point faible de la destination.
- Les réservations pour les 3 prochains mois sont, bien que mieux orientées, à des niveaux insuffisants.
- Enfin les professionnels dressent des pistes d'actions (à réaliser par l'ensemble des acteurs de la chaîne touristique) capables de redresser l'économie touristique de La Réunion.

APPRÉCIATION DE L'ACTIVITÉ PAR LES PROFESSIONNELS (SOLDE BON – MAUVAIS)

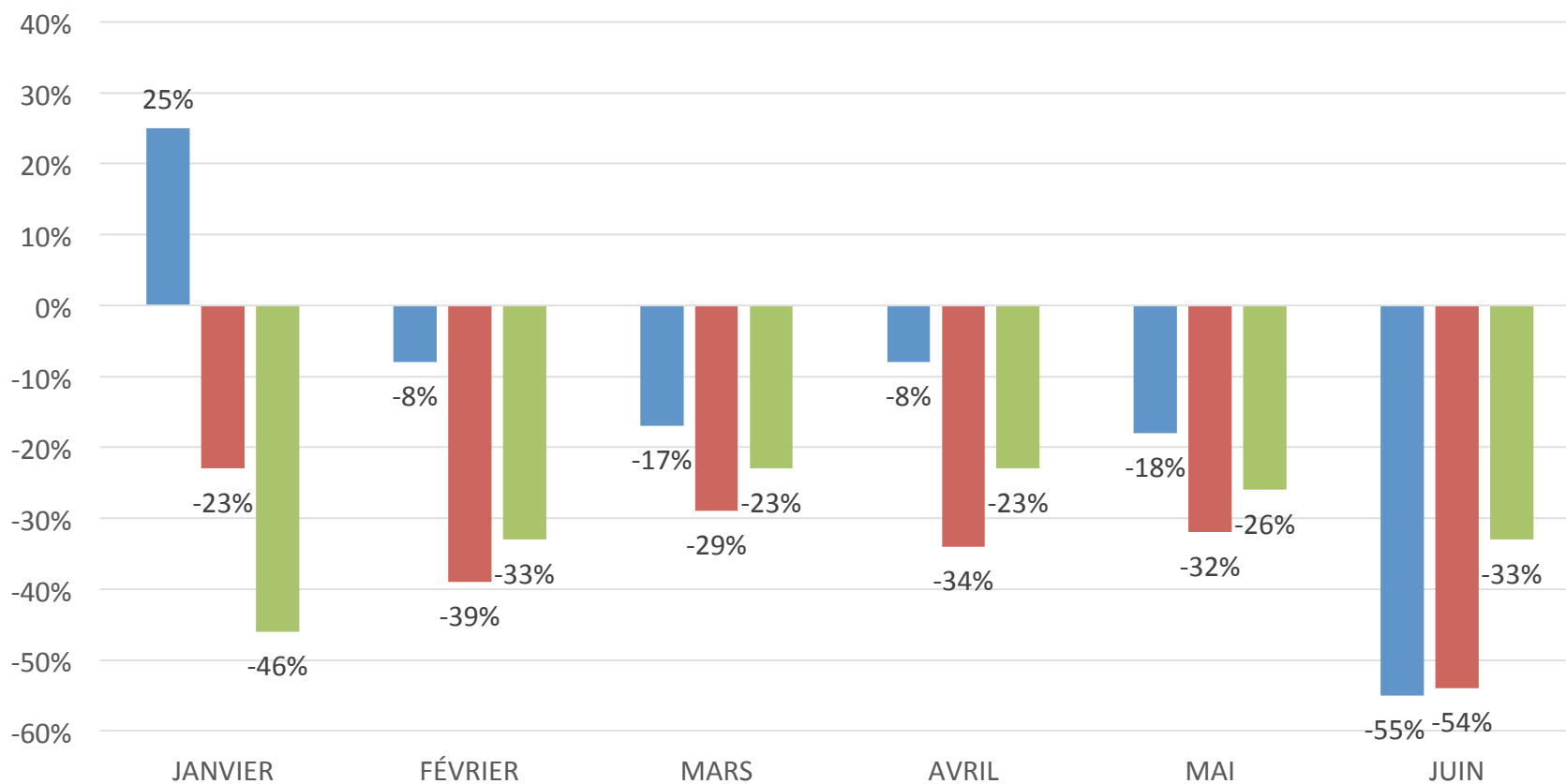
1^{er} semestre 2011 : 201 000 touristes
extérieurs (Source : IRT/INSEE)

1^{er} semestre 2012 :
210 800 touristes extérieurs

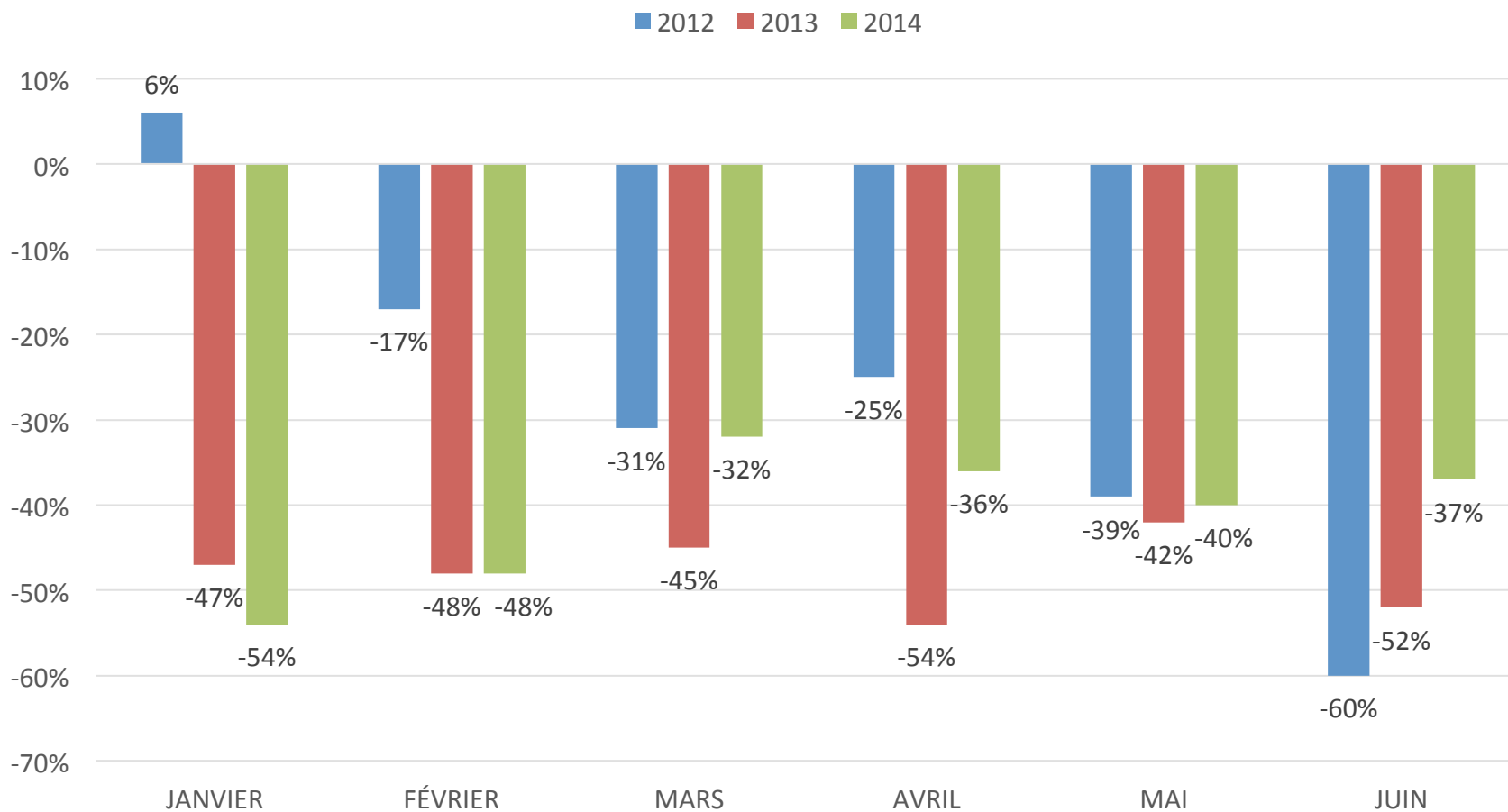
1^{er} semestre 2013 :
190 000 touristes extérieurs

1^{er} semestre 2014 :
? touristes extérieurs

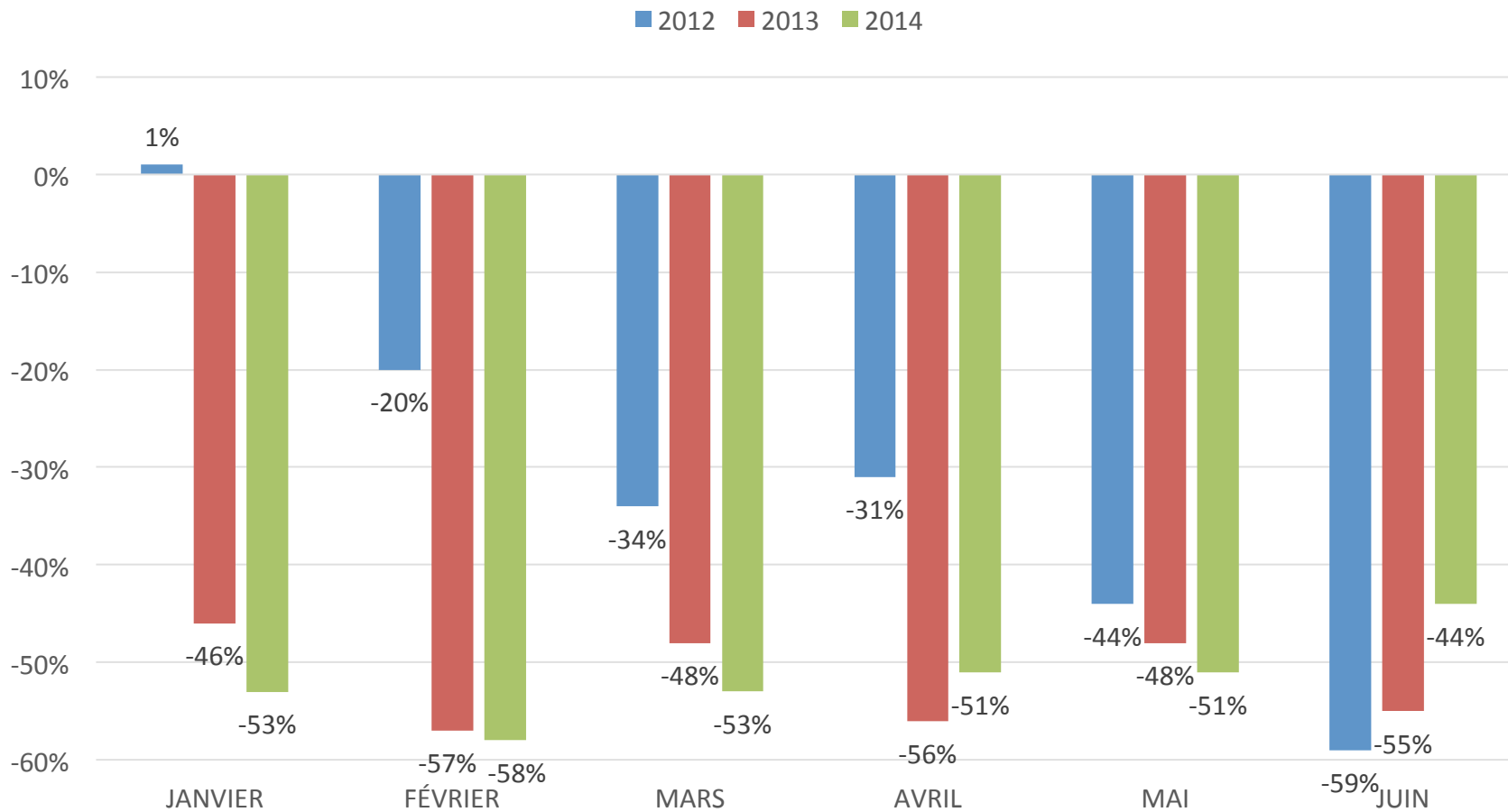
■ 2012 ■ 2013 ■ 2014



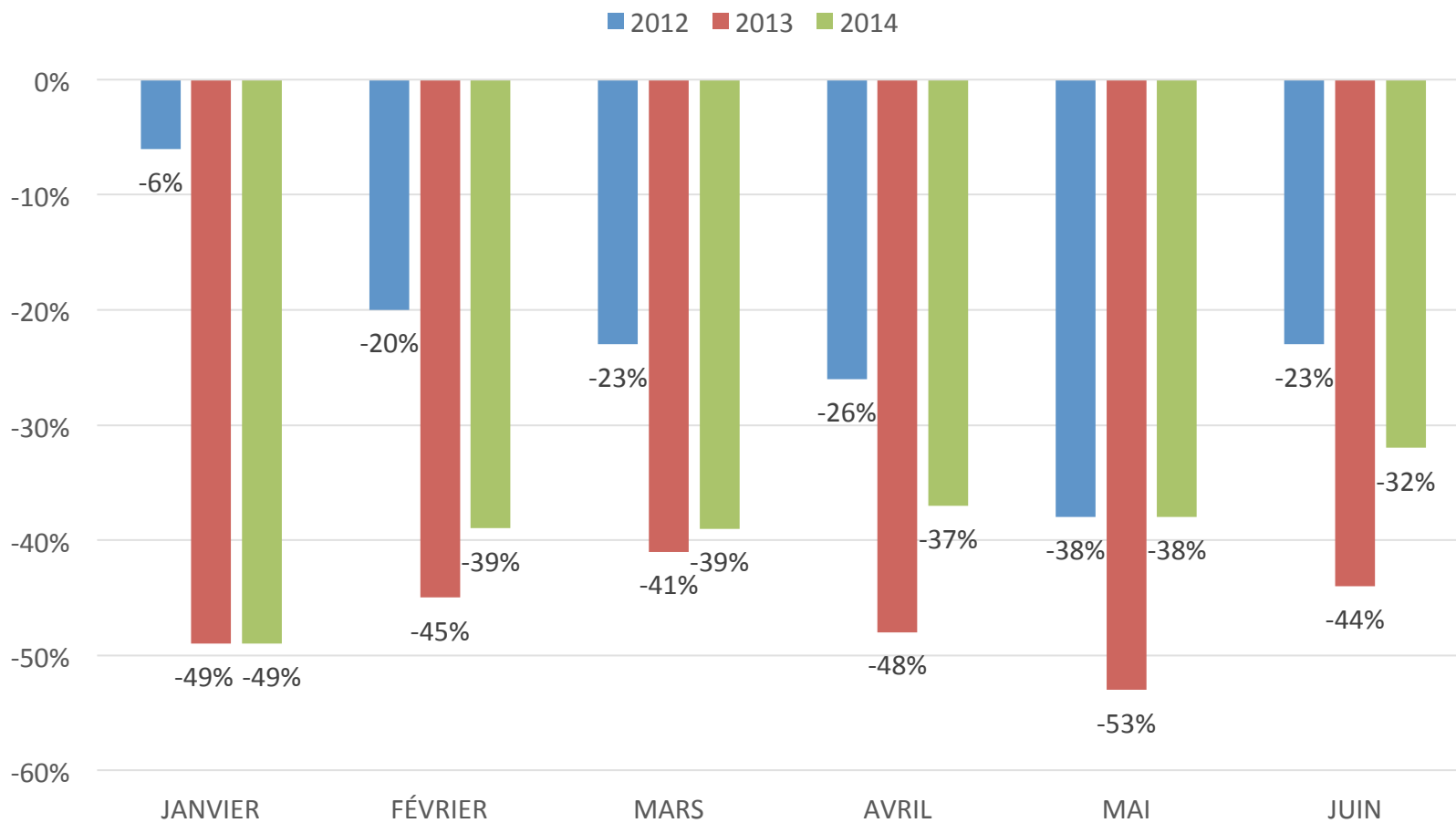
COMPARAISON DE L'ACTIVITÉ AVEC LE MOIS PRÉCÉDENT (SOLDE HAUSSE – BAISSSE)



LA FRÉQUENTATION ÉTRANGÈRE (HAUSSE OU BAISSÉ)



L'ÉTAT DES RÉSERVATIONS POUR LES 3 PROCHAINS MOIS



VERBATIMS DES PROFESSIONNELS

Les prix des billets d'avion au départ de métropole pénalisent la destination.

L'absence de liaisons directes au départ des pays européens.

Le coût de la vie à La Réunion et les taxes (de séjour).

Un manque de présence en termes de communication sur les marchés émetteurs.

Trop de médiatisation sur le requin.

Problème d'environnement, de propreté plages et d'aménagement de sites touristiques.

Locations saisonnières « marrons » ...