

BAROMÈTRE 1^{ER} SEMESTRE 2014 LA RÉUNION

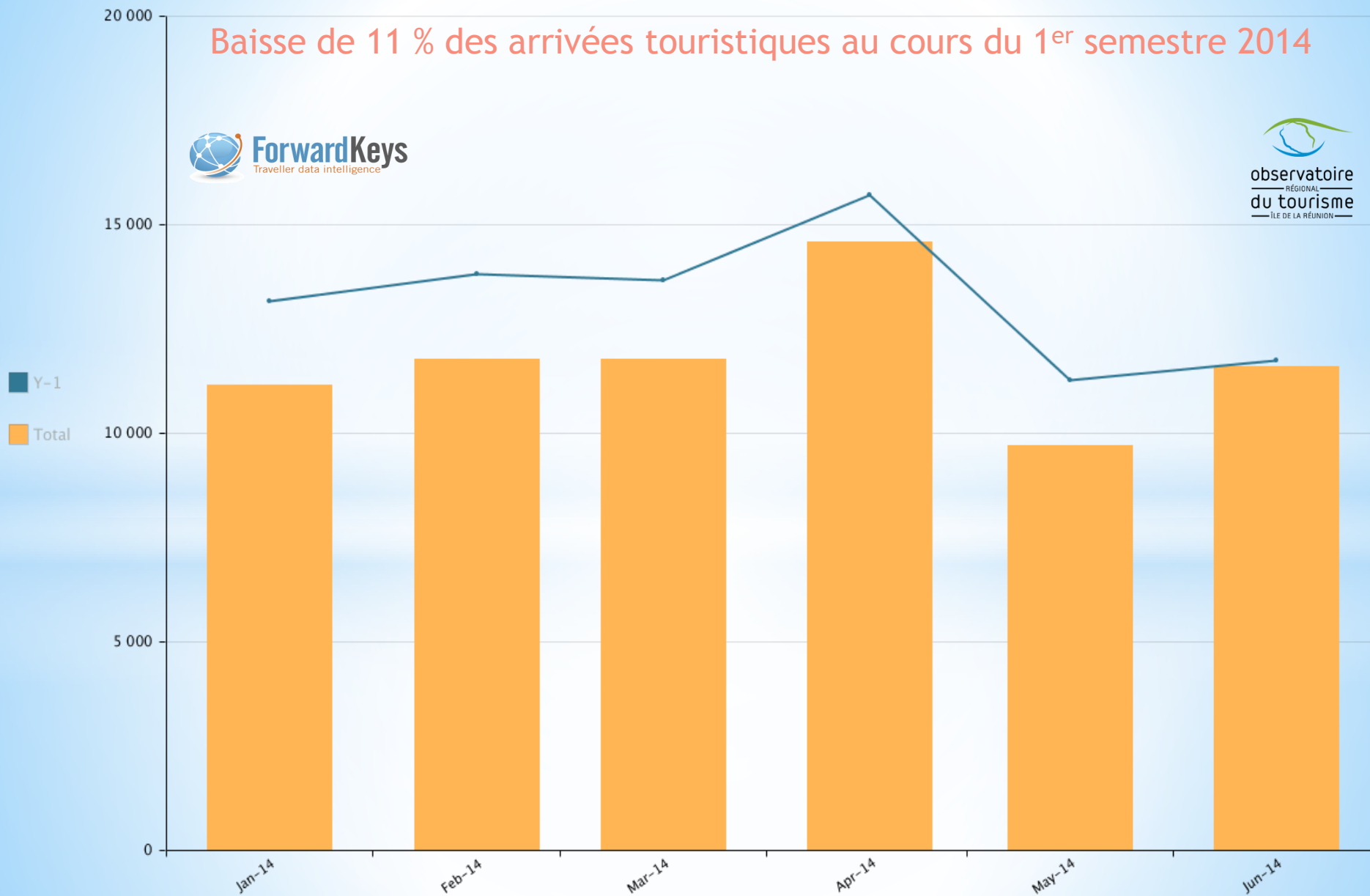
Précisions :

FORWARDKEYS analysent les données des réservations aériennes réalisées par 180 000 agences de voyages dans le monde (traditionnelles et en ligne) au travers des GDS (Global Distribution Systems). À contrario les réservations faites hors des GDS, notamment celles réalisées en direct auprès des compagnies aériennes ne sont pas prises en compte dans les résultats de ce baromètre.

En 2013, Forwardkeys couvrait 46 % des arrivées touristiques de La Réunion.

Arrivées totales du 1^{er} janvier au 30 juin 2014

Baisse de 11 % des arrivées touristiques au cours du 1^{er} semestre 2014

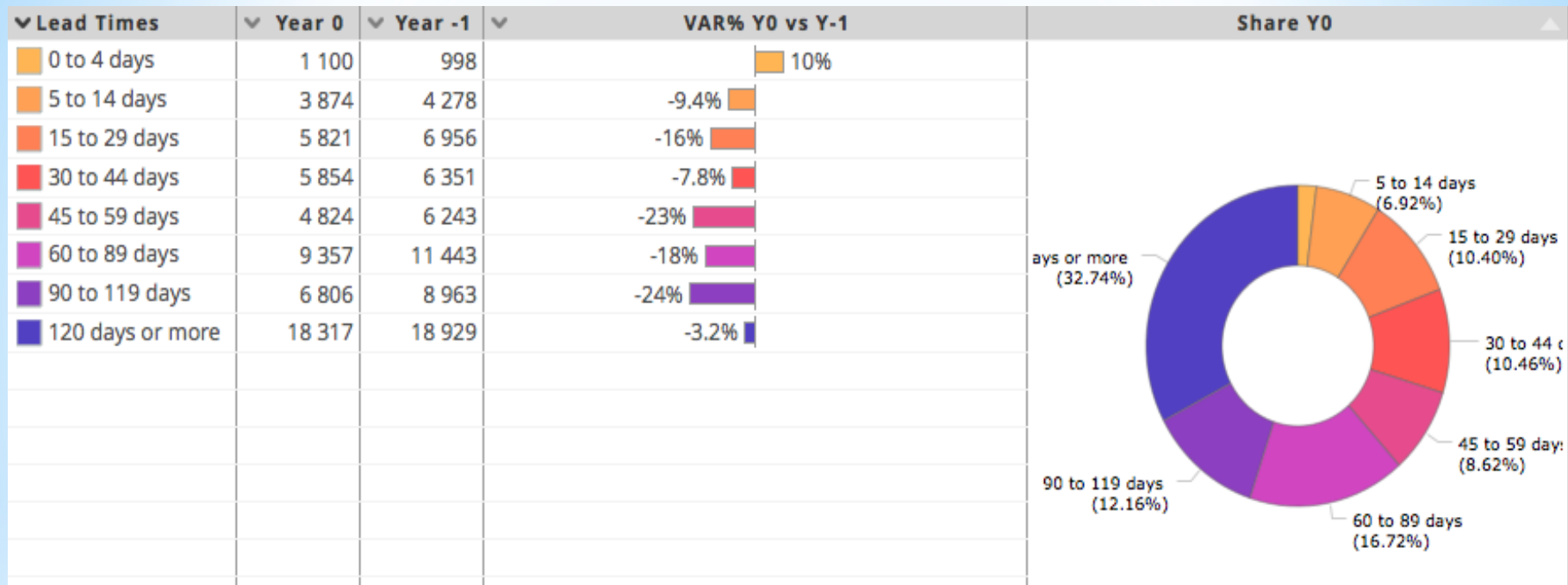


1^{er} semestre 2014 :

le marché principal France métropolitaine et l'Allemagne fléchissent pendant que l'Afrique du Sud affiche une progression sensible

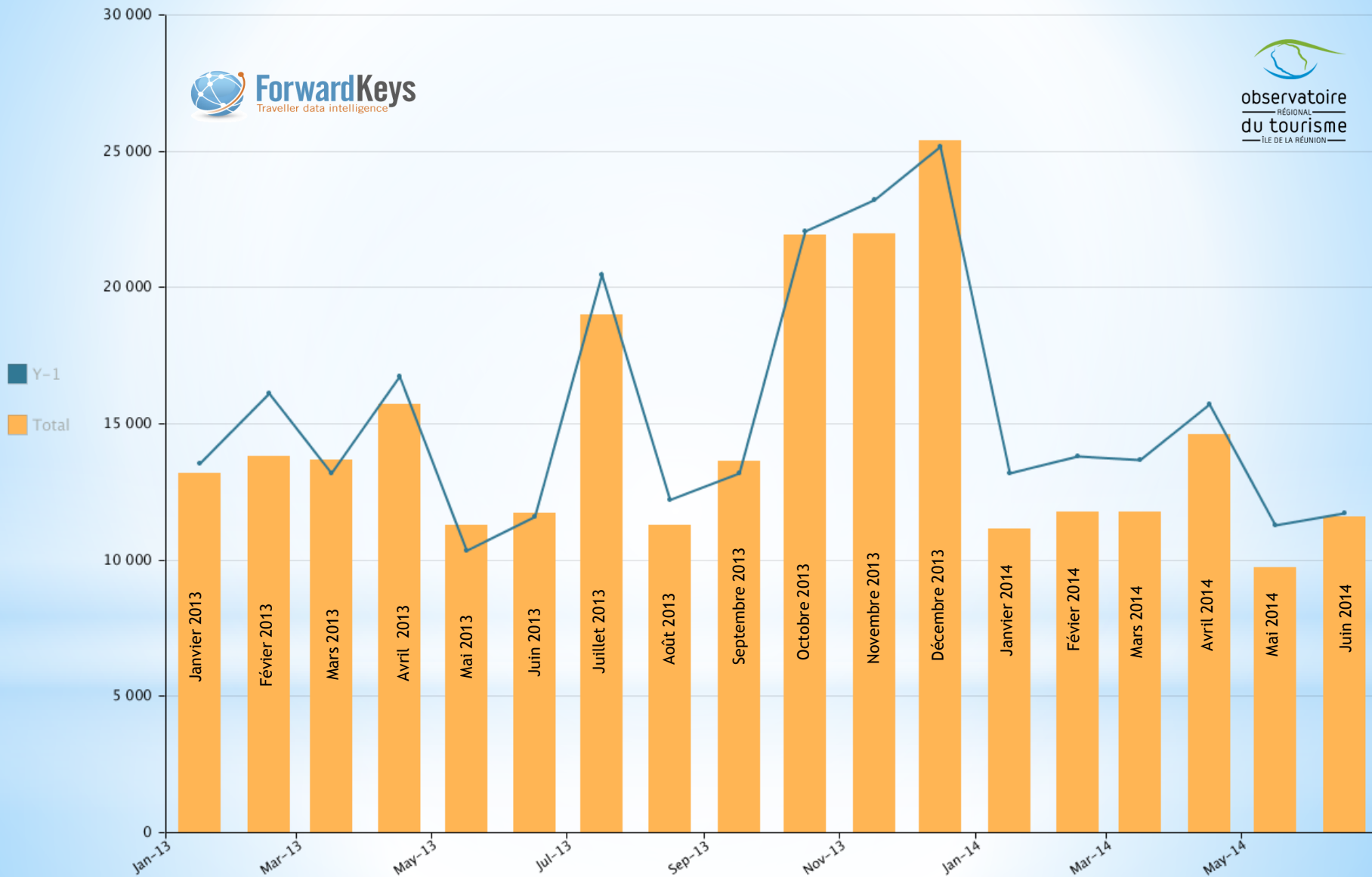
▼ Markets	▼ Year 0	▼ Year -1	▼ VAR% Y0 vs Y-1
FR - France	53 097	61 336	-13%
DE - Germany	1 214	1 279	-5.1%
CH - Switzerland	618	659	-6.2%
ZA - South Africa	562	489	15%
AT - Austria	168	100	68%
IN - India	163	125	30%
CZ - Czech Repu...	114	163	-30%

Délais de réservation avant la date de départ au cours du 1^{er} semestre 2014



Les réservations au delà de 110 jours sont à peu près stables.
Les réservations de dernière minute sont à la hausse.

Les arrivées de janvier 2013 à mai 2014 à La Réunion (tous les marchés)



Carnet de commandes : réservations en cours de juillet à décembre 2014

La destination accuse des retards dans ses réservations en juillet, septembre, octobre et décembre. Seuls les mois d'août et novembre sont conformes au niveau de réservation de l'année 2013.

Les pourcentages correspondent aux indices de maturité des réservations (nombre de réservations 2014 divisé par le nombre de réservations 2013 multiplié par 100).

