



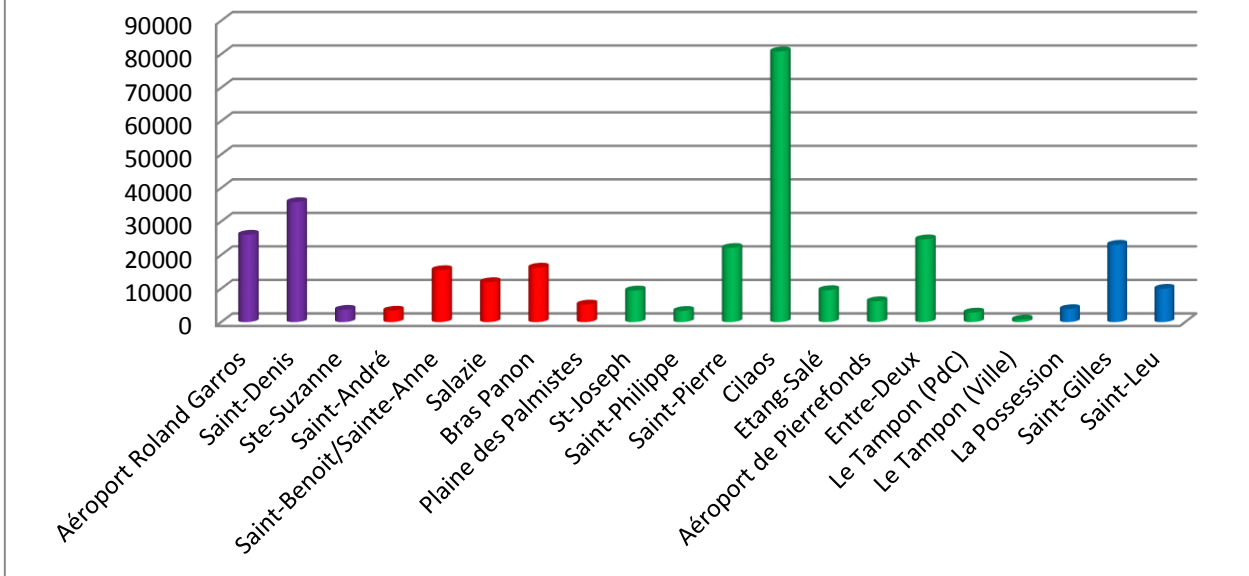
**RAPPORT de  
FREQUENTATION  
Offices & Maisons de Tourisme  
Île de La Réunion – 2014**

Chiffres clés des offices de Tourisme de La Réunion en 2014

En **2014**, **314 133 visiteurs** se sont rendus dans les **20 antennes d'accueil et d'information** des offices de tourisme de l'île de La Réunion. Baisse de **6%** par rapport à **2013**.

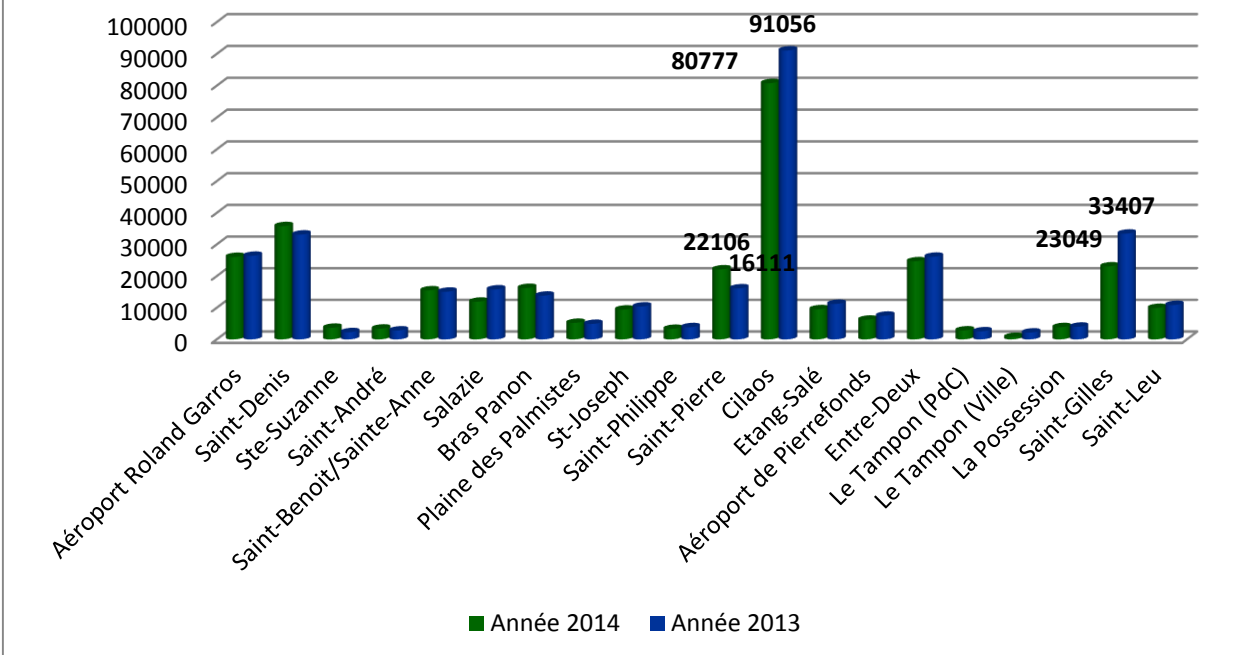
Classement par ordre décroissant	% total 2014	Antennes d'accueil	Année 2014	Année 2013
<b>3</b>	8,3%	Aéroport Roland Garros	26046	26410
<b>2</b>	11,4%	Saint-Denis	35779	33114
<b>16</b>	1,2%	Ste-Suzanne	3656	2268
<b>17</b>	1,1%	Saint-André	3389	2810
<b>8</b>	4,9%	Saint-Benoit/Sainte-Anne	15484	15063
<b>9</b>	3,8%	Salazie	11897	15776
<b>7</b>	5,2%	<b>Bras Panon</b>	16242	13811
<b>14</b>	1,7%	Plaine des Palmistes	5221	4886
<b>12</b>	3,0%	St-Joseph	9412	10377
<b>18</b>	1,1%	Saint-Philippe	3316	3846
<b>6</b>	7,0%	Saint-Pierre	22106	16111
<b>1</b>	25,7%	Cilaos	80777	91056
<b>11</b>	3,0%	Etang-Salé	9523	11202
<b>13</b>	2,0%	Aéroport de Pierrefonds	6211	7464
<b>4</b>	7,9%	Entre-Deux	24673	26102
<b>19</b>	0,9%	Le Tampon (PdC)	2821	2533
<b>20</b>	0,2%	<b>Le Tampon (Ville)</b>	743	2161
<b>15</b>	1,2%	La Possession	3860	4 006
<b>5</b>	7,3%	Saint-Gilles	23049	33407
<b>10</b>	3,2%	Saint-Leu	9928	10853
	100%		<b>314 133</b>	<b>333 256</b>

## Fréquentation des antennes d'accueil des OTSI de La Réunion en 2014



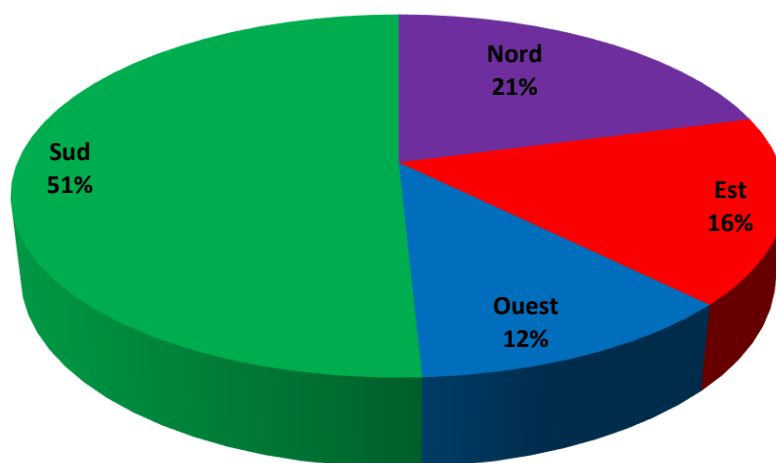
Dans l'analyse, il convient de prendre en considération la fermeture de l'antenne du Tampon Ville. Sur 20 points d'accueil physique, Cilaos reste la première antenne en matière de fréquentation touristique avec près de 26% du total des visiteurs suivi de Saint-Denis à 11%.

## Comparaison de la fréquentation des offices de tourisme en 2013 et 2014



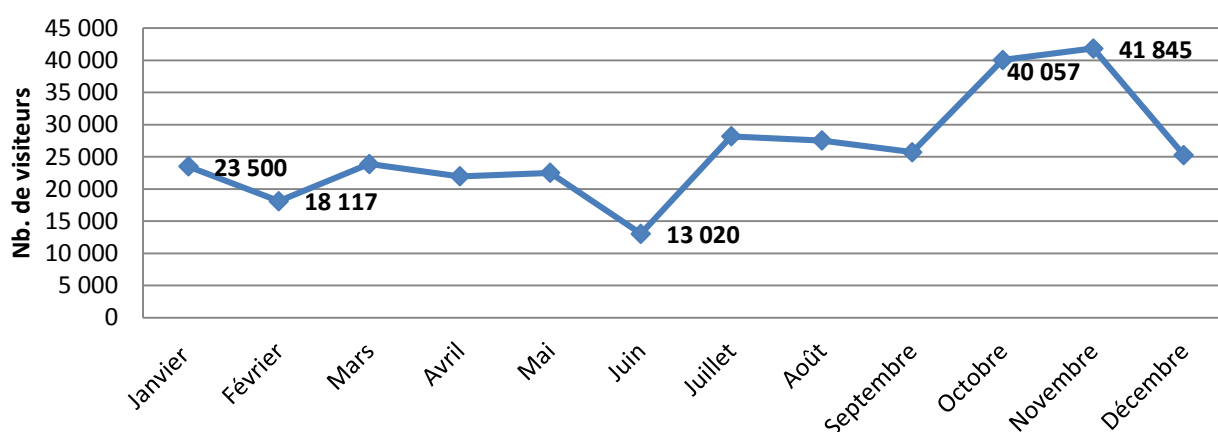
Cilaos observe une baisse de près de 10 000 visiteurs au même titre que Saint-Gilles dont la baisse est plus significative.

### Part totale des visiteurs par zone géographique en 2014



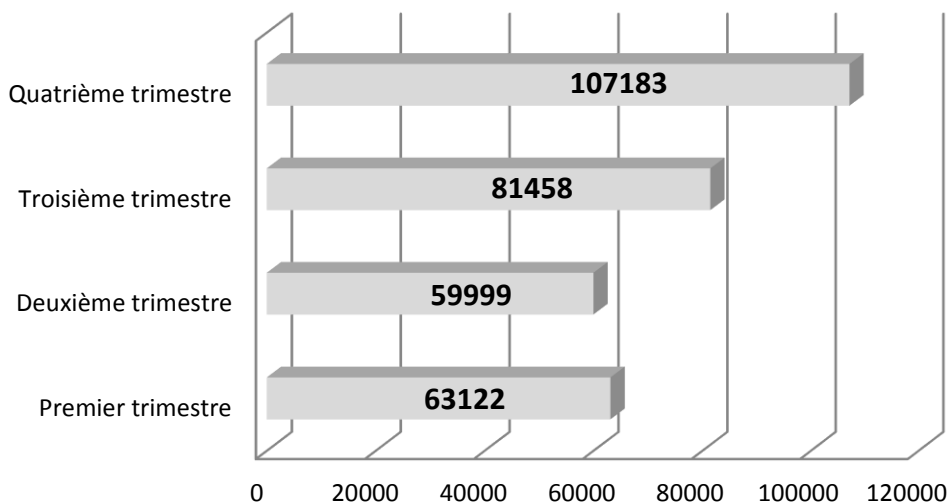
Ces chiffres de fréquentation par zone géographique ne sont pas significatifs du fait que la répartition des antennes est hétérogène : 5 dans l'Est, 9 dans le Sud, 3 dans l'Ouest et 3 dans le Nord. **51% des visiteurs concerne le Sud** dont 26% à Cilaos.

### Fréquentation mensuelle des offices de tourisme de La Réunion en 2014

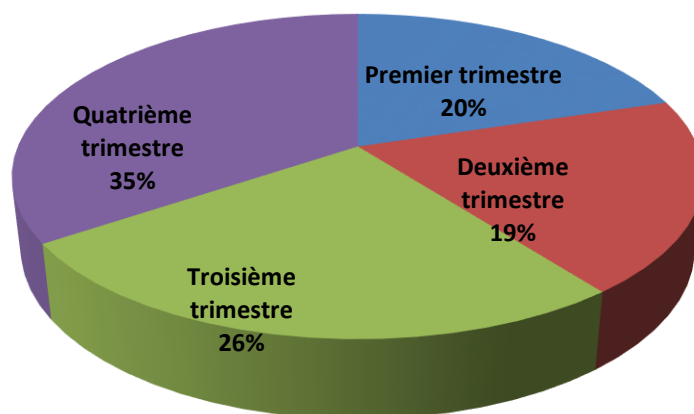


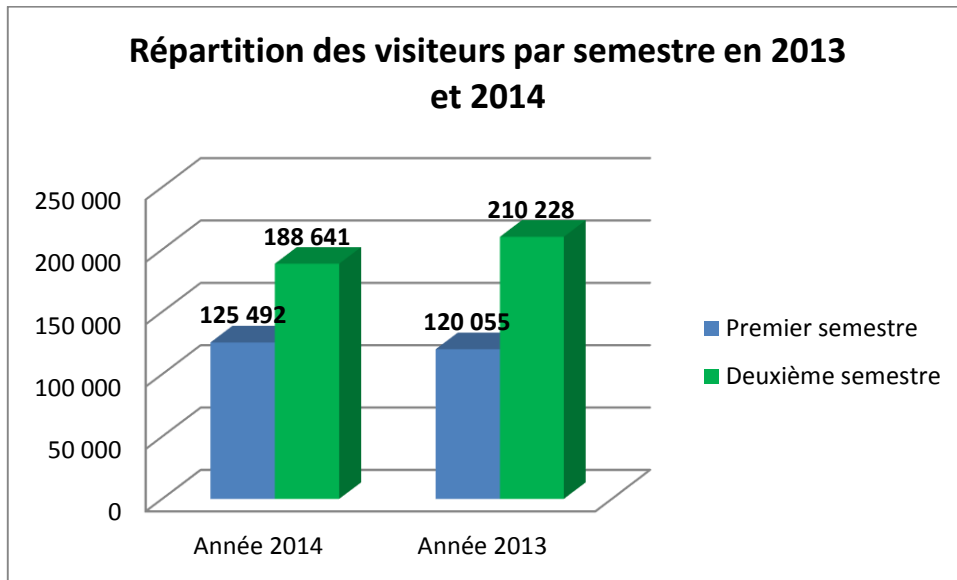
Comme chaque année le schéma reste le même: le creux du mois de juin et les pics d'octobre et de novembre.

### Nombre total de visiteurs par trimestre en 2014



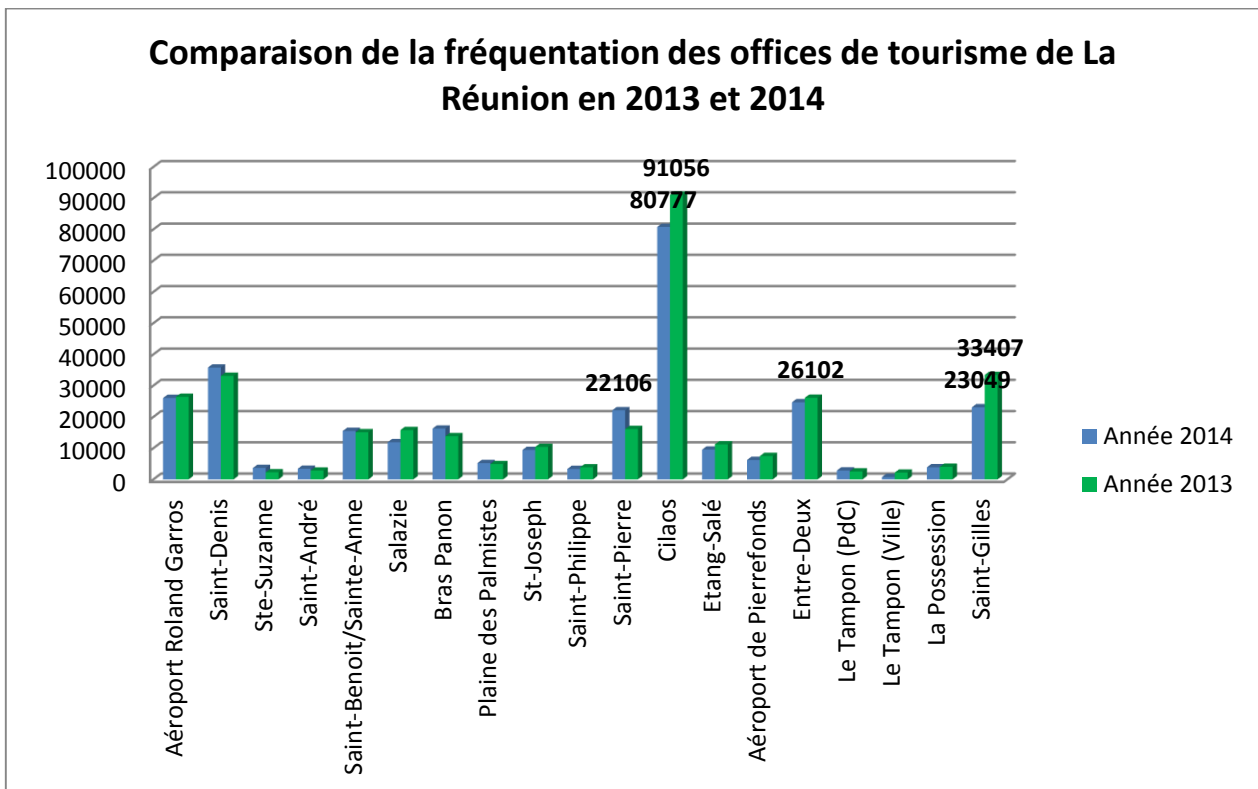
### Part de la fréquentation par trimestre des OTSI de La Réunion en 2014





Le second semestre représente presque les deux tiers de la fréquentation totale (64%).

Les pics de fréquentation de la clientèle métropolitaine s'observent en octobre et en novembre. La clientèle reste marginale.



### Fréquentation totale annuelle des offices de tourisme de 2006 à 2014

