



BAROMÈTRE 2015



LA RÉUNION

DÉCEMBRE 2015

BAROMÈTRE FORWARDKEYS 2015

Précisions :

FORWARDKEYS analysent les données des réservations aériennes réalisées par 180 000 agences de voyages dans le monde (traditionnelles et en ligne) au travers des GDS (Global Distribution Systems). À contrario les réservations faites hors des GDS, notamment celles réalisées en direct auprès des compagnies aériennes ne sont pas prises en compte dans les résultats de ce baromètre.

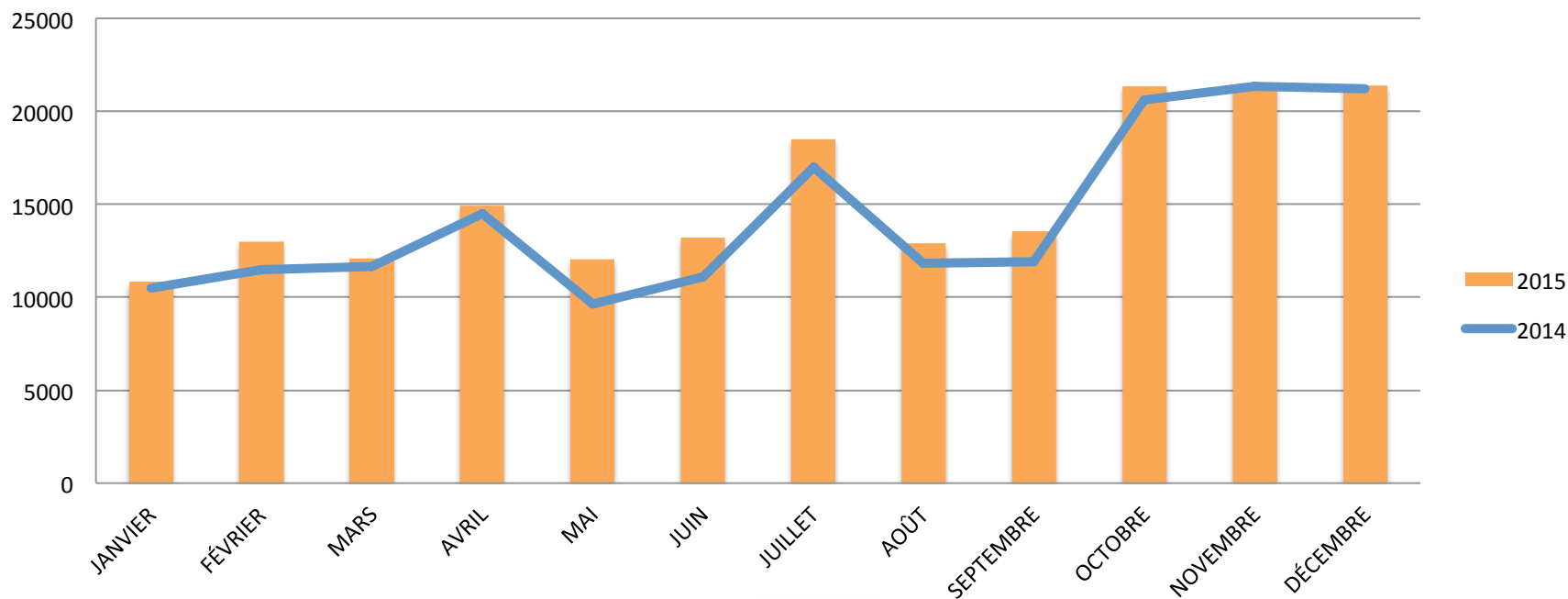
En 2014, Forwardkeys couvrait 43 % des arrivées touristiques de La Réunion. Les ventes réalisées par les compagnies aériennes représentaient 57 % du volume global et ne sont prises en compte par Forwardkeys.

Nouveauté :

Le module capacités aériennes permet d'observer la totalité de l'offre en sièges de toutes les compagnies aériennes desservant La Réunion.

L'ÉVOLUTION DE LA FRÉQUENTATION TOURISTIQUE

ARRIVÉES TOURISTIQUES 2015 : 7,2 % PAR RAPPORT À 2014



Bons résultats pour cette année 2015 qui n'est pas tout à fait terminée (1^{er} janvier 2015 au 28 décembre 2015) avec une croissance de 7,2 %.

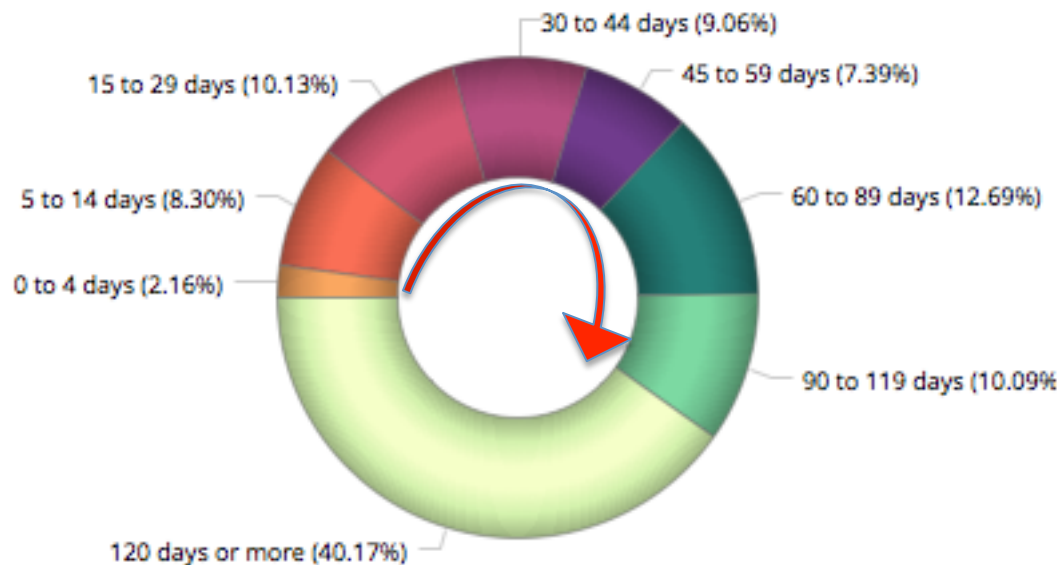
TENDANCES SUR LES PRINCIPAUX MARCHÉS

2015 2014

| Origins | Year 0 | Year -1 | VAR% Y0 vs Y-1 |
|-------------------------|----------------|----------------|----------------|
| FR - France | 133 576 | 130 949 | 2.0% |
| DE - Germany | 4 726 | 3 709 | 27% |
| CH - Switzerland | 2 598 | 2 532 | 2.6% |
| ZA - South Afr... | 1 462 | 1 207 | 21% |
| BE - Belgium | 1 184 | 958 | 24% |
| IN - India | 571 | 401 | 42% |
| CN - China | 484 | 206 | 135% |
| Others - ... | 40 692 | 32 850 | 24% |
| Selected Origins | 185 293 | 172 812 | 7.2% |
| Total Arrivals | 185 293 | 172 812 | 7.2% |

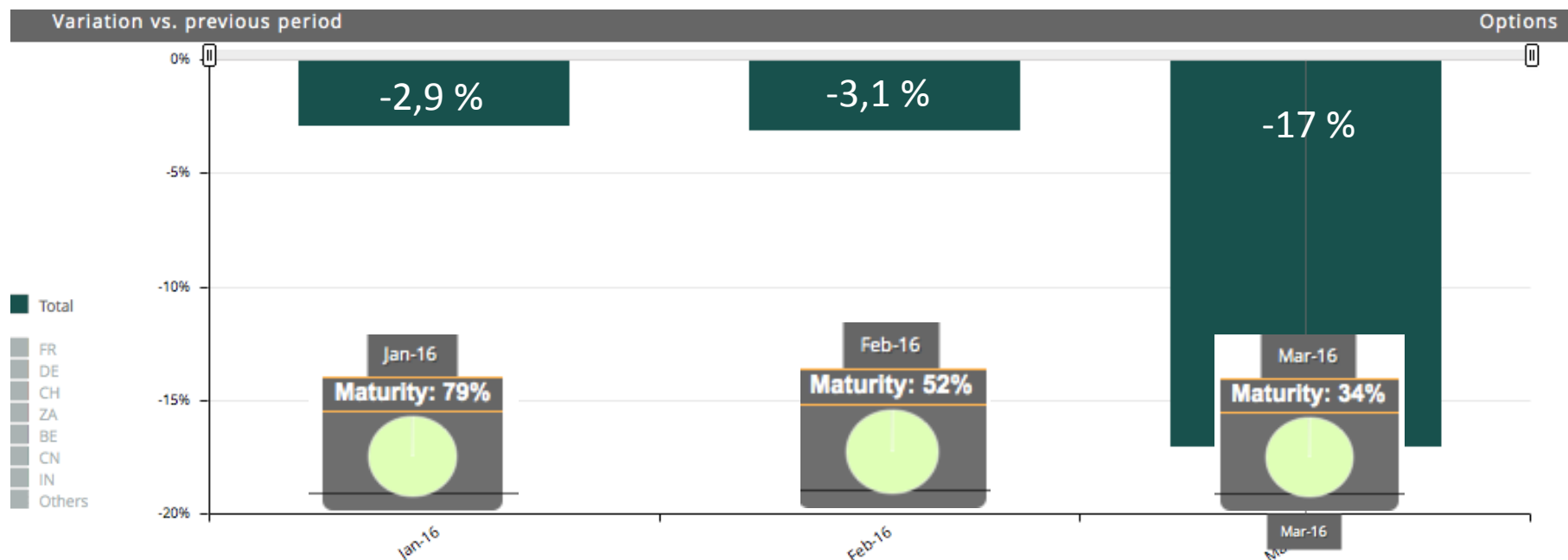
Le marché métropolitain progresse légèrement (+2 %). La Réunion gagne des parts de marché sur les marchés étrangers, notamment la Chine (+135 %), l'Inde (+ 42 %), l'Allemagne (+ 27 %) la Belgique (+ 24 %), l'Afrique du Sud (+ 21 %) et la Suisse (+ 2,6 %). La diversification des marchés se poursuit.

LES DÉLAIS DE RÉSERVATIONS



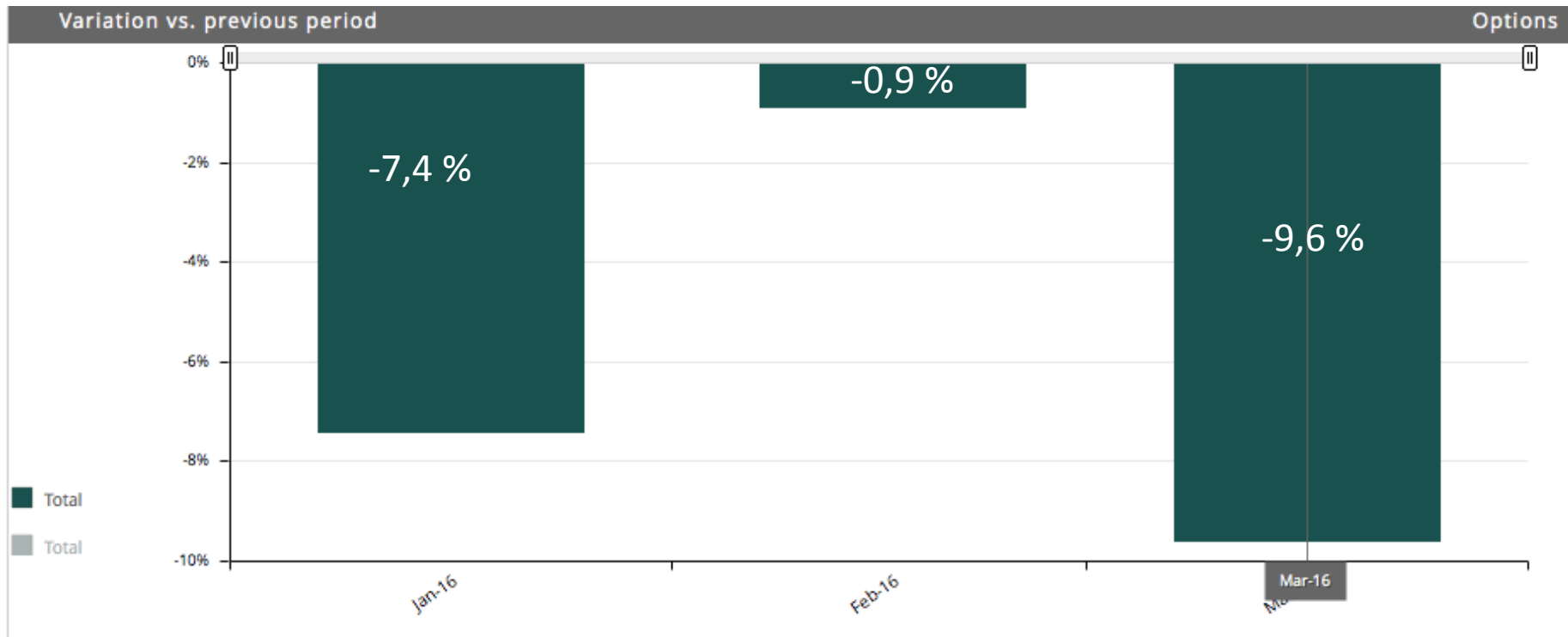
Près de 49,7 % des touristes réservent dans les 3 derniers mois qui précèdent le départ

LE CARNET DE COMMANDES 2016



Le carnet de commandes sur le premier trimestre 2016 est en baisse de 6,2 % par rapport à la même période de l'année précédente. Les baisses sont respectivement de 2,9 % au mois de janvier, 3,1 % au mois de février 2016 et de 17 % au mois de mars 2016. Il est encore temps pour la destination Réunion de faire sa promotion pour rattraper le retard de commandes.

LES CAPACITÉS AÉRIENNES 2016



Sur l'axe Métropole Réunion pour la période du premier trimestre 2016, l'offre en sièges se rétracte.



MERCI