



AÉROPORT
DE LA RÉUNION
ROLAND GARROS

LE VOYAGE COMMENCE ICI

COMPTE RENDU DU TRAFIC COMMERCIAL CIVIL

Résultat du mois de novembre

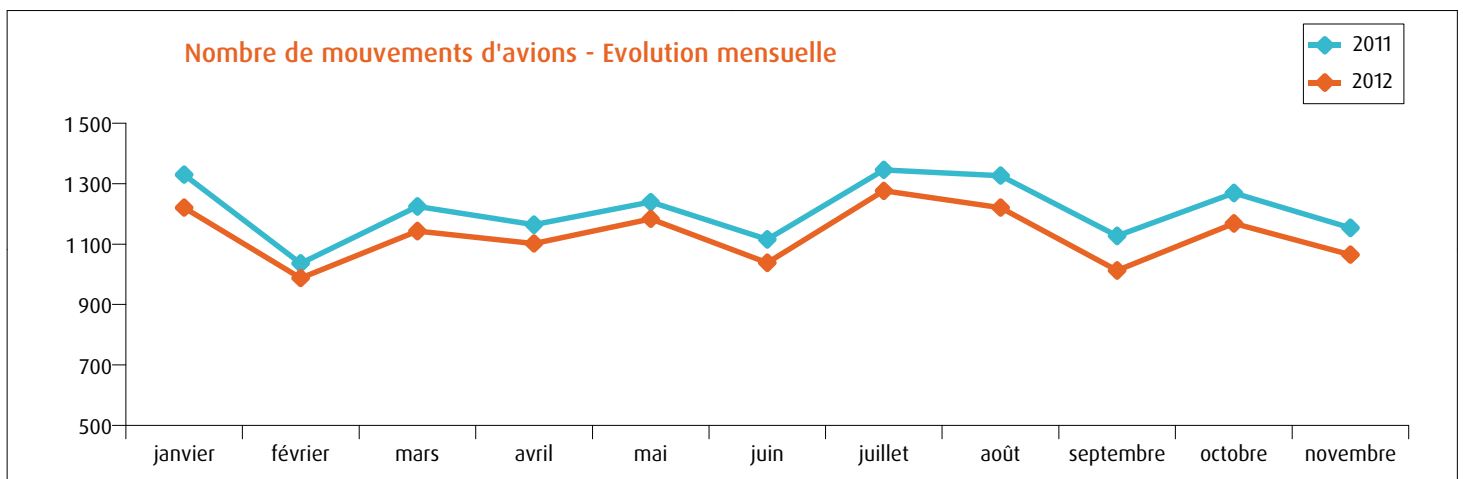
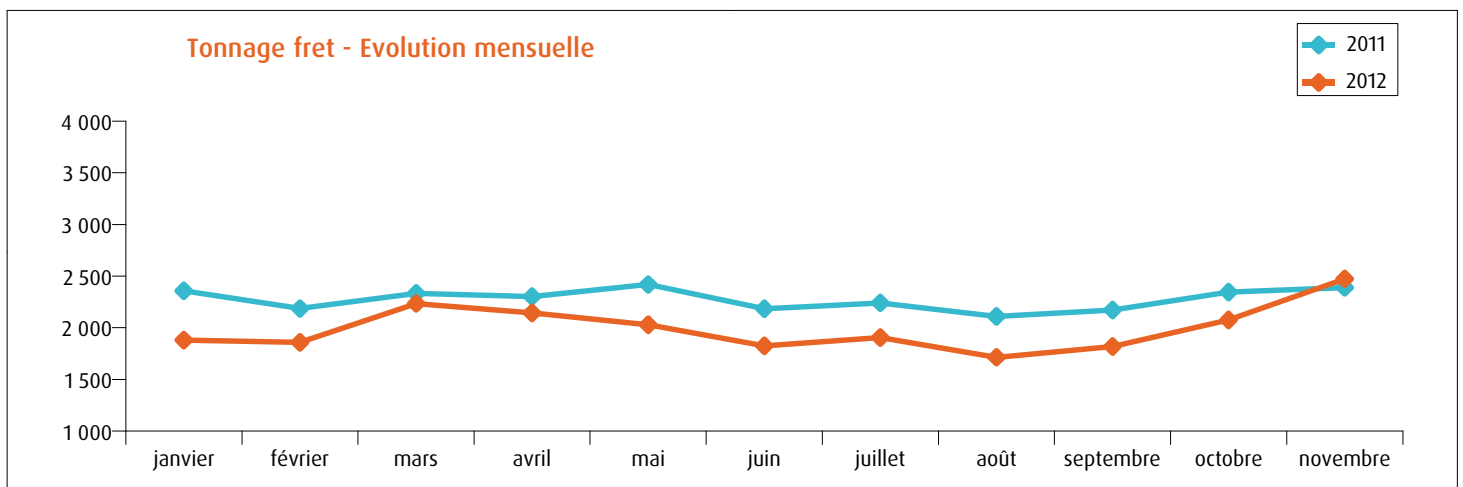
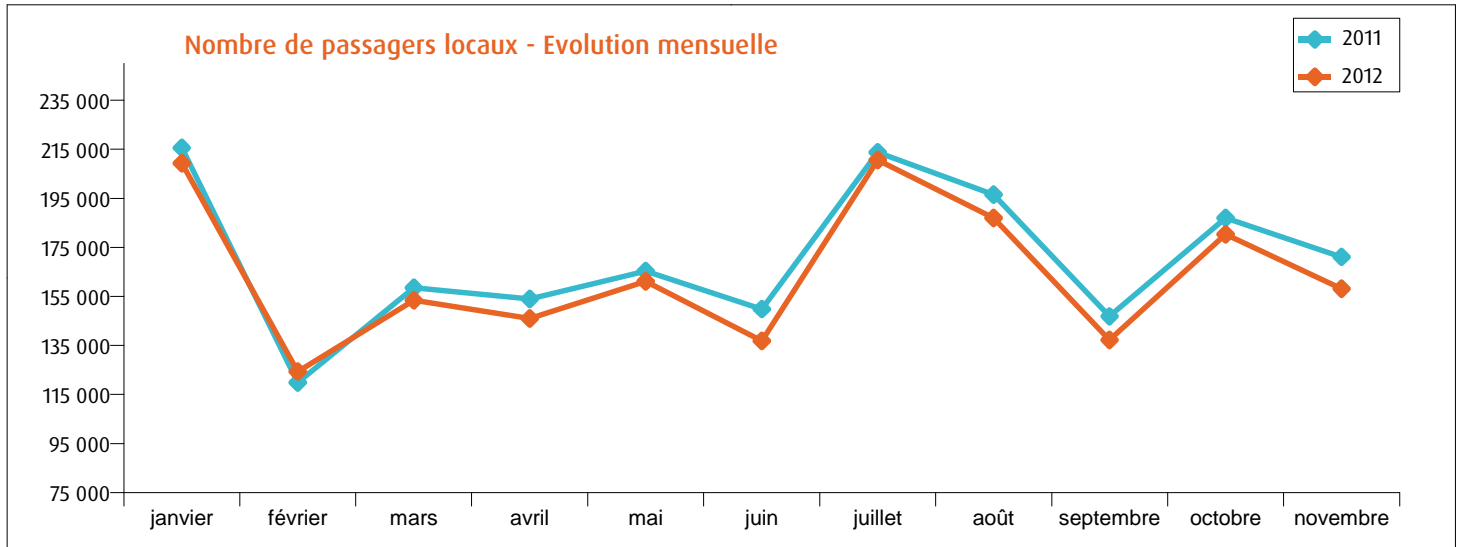
Année 2011				Année 2012				EVOL	
Nb mouvements d'avions				1 154				1 065	-7,7%
Tonnage atteri décollé				170 113				151 107	-11,2%
	Arrivées	Départs	TOTAL		Arrivées	Départs	TOTAL		
Nb total de passagers				172 444				161 088	-6,6%
dont passagers en transit (comptés une fois)				1 348				2 927	+117,1%
dont passagers locaux				86 460	84 636	171 096		158 161	-7,6%
	Débarqué	Embarqué	TOTAL		Débarqué	Embarqué	TOTAL		
Tonnage courrier				365,19	145,99	511,19		511,61	+0,1%
	Débarqué	Embarqué	TOTAL		Débarqué	Embarqué	TOTAL		
Tonnage fret				1 744,02	646,26	2 390,28		2 474,36	+3,5%

Cumul annuel

Résultats cumulés à fin novembre Année 2011				Résultats cumulés à fin novembre Année 2012				EVOL	
Nb mouvements d'avions				13 333				12 420	-6,8%
Tonnage atteri décollé				2 019 550				1 942 497	-3,8%
	Arrivées	Départs	TOTAL		Arrivées	Départs	TOTAL		
Nb total de passagers				1 931 142				1 872 357	-3,0%
dont passagers en transit (comptés une fois)				52 673				67 677	+28,5%
dont passagers locaux				951 106	927 363	1 878 469		1 804 680	-3,9%
	Débarqué	Embarqué	TOTAL		Débarqué	Embarqué	TOTAL		
Tonnage courrier				3 921,08	1 764,88	5 685,96		5 658,97	-0,5%
	Débarqué	Embarqué	TOTAL		Débarqué	Embarqué	TOTAL		
Tonnage fret				18 544,19	6 504,14	25 048,33		21 967,08	-12,3%

Des corrections peuvent être apportées aux statistiques sur les mois antérieurs, elles sont prises en compte dans les résultats cumulés. Pour plus de précisions, vous pouvez vous rapprocher du service de facturation aéronautique :
Tél. 0262481600 - Fax : 0262488046 - Email : facturation@reunion.aeroport.fr

COMPTE RENDU DE TRAFIC COMMERCIAL CIVIL



COMPTE RENDU DE TRAFIC COMMERCIAL CIVIL

TRAFIC PASSAGERS LOCAUX

Résultat du mois de novembre

PROVENANCE DESTINATION	Année 2011				Année 2012				Evolutions		
	Arrivées	Départs	A+D		Arrivées	Départs	A+D		Arrivées	Départs	A+D
FRANCE	54 125	53 563	107 688	62,9 %	50 871	49 537	100 408	63,5 %	-6,0%	-7,5%	-6,8%
ILE MAURICE	17 846	17 887	35 733	20,9 %	16 590	16 080	32 670	20,7 %	-7,0%	-10,1%	-8,6%
MADAGASCAR	6 102	6 010	12 112	7,1 %	6 504	6 230	12 734	8,1 %	+6,6%	+3,7%	+5,1%
MAYOTTE	3 794	3 661	7 455	4,4 %	3 772	3 734	7 506	4,7 %	-0,6%	+2,0%	+0,7%
THAÏLANDE	907	826	1 733	1,0 %	822	784	1 606	1,0 %	-9,4%	-5,1%	-7,3%
REUNION	752	663	1 415	0,8 %	480	523	1 003	0,6 %	-36,2%	-21,1%	-29,1%
COMORES	355	488	843	0,5 %	503	469	972	0,6 %	+41,7%	-3,9%	+15,3%
NOUVELLE CALEDONIE	966	568	1 534	0,9 %					-	-	-
AUSTRALIE	1 046	465	1 511	0,9 %					-	-	-
SEYCHELLES	342	285	627	0,4 %	477	321	798	0,5 %	+39,5%	+12,6%	+27,3%
AFRIQUE DU SUD	223	220	443	0,3 %	219	245	464	0,3 %	-1,8%	+11,4%	+4,7%
Autres pays	2		2	-					-	-	-
TOTAL PASSAGERS	86 460	84 636	171 096		80 238	77 923	158 161		-7,2%	-7,9%	-7,6%

Résultats cumulés à fin novembre

PROVENANCE DESTINATION	Année 2011				Année 2012				Evolutions		
	Arrivées	Départs	A+D		Arrivées	Départs	A+D		Arrivées	Départs	A+D
FRANCE	545 077	544 642	1 089 719	58,0 %	519 040	525 476	1 044 516	57,9 %	-4,8%	-3,5%	-4,1%
ILE MAURICE	207 166	194 543	401 709	21,4 %	202 921	193 977	396 898	22,0 %	-2,0%	-0,3%	-1,2%
MADAGASCAR	67 057	63 160	130 217	6,9 %	76 275	71 535	147 810	8,2 %	+13,7%	+13,3%	+13,5%
MAYOTTE	71 797	67 453	139 250	7,4 %	63 129	59 382	122 511	6,8 %	-12,1%	-12,0%	-12,0%
THAÏLANDE	14 358	14 150	28 508	1,5 %	14 826	13 555	28 381	1,6 %	+3,3%	-4,2%	-0,4%
REUNION	10 398	8 212	18 610	1,0 %	7 342	5 880	13 222	0,7 %	-29,4%	-28,4%	-29,0%
AUSTRALIE	8 707	7 922	16 629	0,9 %	4 990	4 757	9 747	0,5 %	-42,7%	-40,0%	-41,4%
AFRIQUE DU SUD	7 537	7 040	14 577	0,8 %	6 000	5 556	11 556	0,6 %	-20,4%	-21,1%	-20,7%
NOUVELLE CALEDONIE	7 288	8 524	15 812	0,8 %	4 823	4 094	8 917	0,5 %	-33,8%	-52,0%	-43,6%
SEYCHELLES	5 941	5 845	11 786	0,6 %	5 700	5 600	11 300	0,6 %	-4,1%	-4,2%	-4,1%
COMORES	5 768	5 867	11 635	0,6 %	5 403	4 400	9 803	0,5 %	-6,3%	-25,0%	-15,7%
Autres pays	12	5	17	-	3	16	19	-	-75,0%	+220,0%	+11,8%
TOTAL PASSAGERS	951 106	927 363	1 878 469		910 452	894 228	1 804 680		-4,3%	-3,6%	-3,9%

COMPTE RENDU DE TRAFIC COMMERCIAL CIVIL

TRAFIC PASSAGERS LOCAUX

Résultat du mois de novembre

COMPAGNIES	Année 2011				Année 2012				Evolution		
	Arrivées	Départs	A+D		Arrivées	Départs	A+D		Arrivées	Départs	A+D
AIR AUSTRAL	43 616	43 139	86 755	51 %	39 146	38 734	77 880	49 %	-10,2%	-10,2%	-10,2%
AIR FRANCE	19 257	17 818	37 075	22 %	16 801	15 927	32 728	21 %	-12,8%	-10,6%	-11,7%
CORSAIRFLY	13 789	13 767	27 556	16 %	13 393	13 040	26 433	17 %	-2,9%	-5,3%	-4,1%
AIR MAURITIUS	6 851	7 000	13 851	8 %	8 001	7 683	15 684	10 %	+16,8%	+9,8%	+13,2%
AIR MADAGASCAR	2 947	2 910	5 857	3 %	2 897	2 539	5 436	3 %	-1,7%	-12,7%	-7,2%
INTER AIR		2	2	-					-	-	-
TOTAL PASSAGERS	86 460	84 636	171 096		80 238	77 923	158 161		-7,2%	-7,9%	-7,6%

Résultats cumulés à fin novembre

COMPAGNIES	Année 2011				Année 2012				Evolution		
	Arrivées	Départs	A+D		Arrivées	Départs	A+D		Arrivées	Départs	A+D
AIR AUSTRAL	497 983	489 376	987 359	53 %	452 740	448 870	901 610	50 %	-9,1%	-8,3%	-8,7%
AIR FRANCE	192 930	188 626	381 556	20 %	194 984	191 513	386 497	21 %	+1,1%	+1,5%	+1,3%
CORSAIRFLY	128 738	128 994	257 732	14 %	119 194	119 084	238 278	13 %	-7,4%	-7,7%	-7,5%
AIR MAURITIUS	97 142	89 958	187 100	10 %	107 993	102 448	210 441	12 %	+11,2%	+13,9%	+12,5%
AIR MADAGASCAR	34 313	30 390	64 703	3 %	35 541	32 308	67 849	4 %	+3,6%	+6,3%	+4,9%
INTER AIR		19	19	-		5	5	-	-	-73,7%	-73,7%
TOTAL PASSAGERS	951 106	927 363	1 878 469		910 452	894 228	1 804 680		-4,3%	-3,6%	-3,9%

COMPTE RENDU DE TRAFIC COMMERCIAL CIVIL

TRAFIC PASSAGERS LOCAUX

Résultat du mois de novembre

COMPAGNIES	PROVENANCE DESTINATION	Année 2011			Année 2012			PART CIE	PART CIE
		Arrivées	Départs	A+D	Arrivées	Départs	A+D	2011	2012
AIR AUSTRAL		21 081	21 985	43 066	20 677	20 570	41 247	40 %	41 %
AIR FRANCE		19 255	17 811	37 066	16 801	15 927	32 728	34 %	33 %
CORSAIRFLY		13 789	13 767	27 556	13 393	13 040	26 433	26 %	26 %
TOTAL PASSAGERS / FRANCE		54 125	53 563	107 688	50 871	49 537	100 408		
AIR AUSTRAL		10 995	10 887	21 882	8 589	8 397	16 986	61 %	52 %
AIR MAURITIUS		6 851	7 000	13 851	8 001	7 683	15 684	39 %	48 %
TOTAL PASSAGERS / ILE MAURICE		17 846	17 887	35 733	16 590	16 080	32 670		
AIR AUSTRAL		3 155	3 093	6 248	3 607	3 691	7 298	52 %	57 %
AIR FRANCE			7	7					
AIR MADAGASCAR		2 947	2 910	5 857	2 897	2 539	5 436	48 %	43 %
TOTAL PASSAGERS / MADAGASCAR		6 102	6 010	12 112	6 504	6 230	12 734		
AIR AUSTRAL		3 794	3 661	7 455	3 772	3 734	7 506	100 %	100 %
TOTAL PASSAGERS / MAYOTTE		3 794	3 661	7 455	3 772	3 734	7 506		
AIR AUSTRAL		907	826	1 733	822	784	1 606	100 %	100 %
TOTAL PASSAGERS / THAILANDE		907	826	1 733	822	784	1 606		
AIR AUSTRAL		752	663	1 415	480	523	1 003	100 %	100 %
TOTAL PASSAGERS / REUNION		752	663	1 415	480	523	1 003		
AIR AUSTRAL		355	488	843	503	469	972	100 %	100 %
TOTAL PASSAGERS / COMORES		355	488	843	503	469	972		
AIR AUSTRAL		966	568	1 534				100 %	
TOTAL PASSAGERS / NOUVELLE CALEDONIE		966	568	1 534					
AIR AUSTRAL		1 046	465	1 511				100 %	
TOTAL PASSAGERS / AUSTRALIE		1 046	465	1 511					
AIR AUSTRAL		342	285	627	477	321	798	100 %	100 %
TOTAL PASSAGERS / SEYCHELLES		342	285	627	477	321	798		
AIR AUSTRAL		223	218	441	219	245	464	100 %	100 %
INTER AIR			2	2					
TOTAL PASSAGERS / AFRIQUE DU SUD		223	220	443	219	245	464		
AIR FRANCE		2		2				100 %	
TOTAL PASSAGERS / Autres pays		2		2					
TOTAL PASSAGERS		86 460	84 636	171 096	80 238	77 923	158 161		

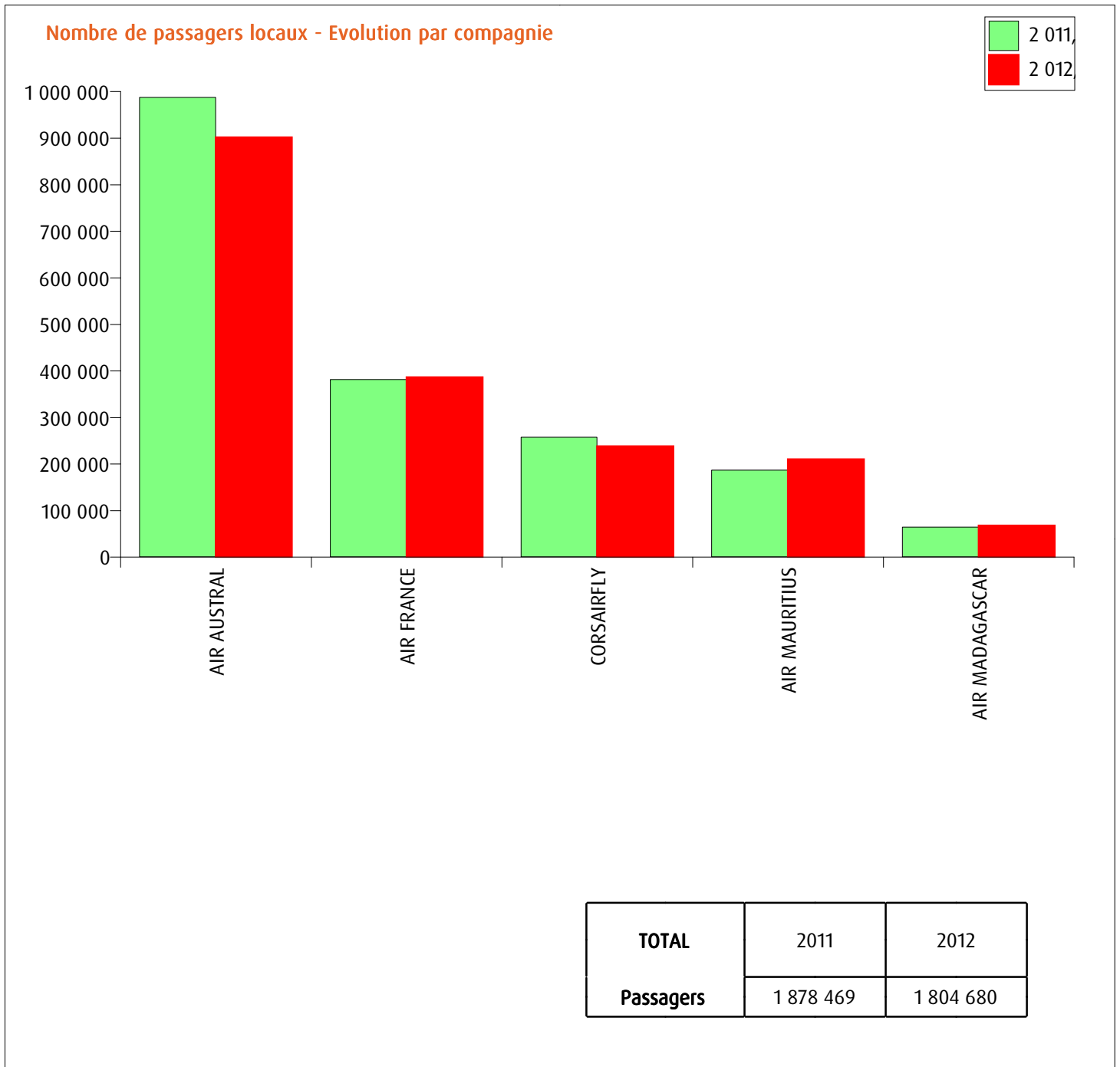
COMPTE RENDU DE TRAFIC COMMERCIAL CIVIL

Résultats cumulés trafic passagers locaux à fin novembre

COMPAGNIES	PROVENANCE DESTINATION	Année 2011			Année 2012			PART CIE 2011	PART CIE 2012
		Arrivées	Départs	A+D	Arrivées	Départs	A+D		
AIR AUSTRAL		223 429	227 062	450 491	204 868	214 940	419 808	41 %	40 %
AIR FRANCE		192 918	188 594	381 512	194 978	191 452	386 430	35 %	37 %
CORSAIRFLY		128 730	128 986	257 716	119 194	119 084	238 278	24 %	23 %
TOTAL PASSAGERS / FRANCE		545 077	544 642	1 089 719	519 040	525 476	1 044 516		
AIR AUSTRAL		109 945	104 577	214 522	95 053	91 438	186 491	53 %	47 %
AIR FRANCE					3	6	9		
AIR MADAGASCAR		151		151	73	85	158		
AIR MAURITIUS		97 062	89 958	187 020	107 792	102 448	210 240	47 %	53 %
CORSAIRFLY		8	8	16					
TOTAL PASSAGERS / ILE MAURICE		207 166	194 543	401 709	202 921	193 977	396 898		
AIR AUSTRAL		32 895	32 739	65 634	40 807	39 273	80 080	50 %	54 %
AIR FRANCE			31	31		39	39		
AIR MADAGASCAR		34 162	30 390	64 552	35 468	32 223	67 691	50 %	46 %
TOTAL PASSAGERS / MADAGASCAR		67 057	63 160	130 217	76 275	71 535	147 810		
AIR AUSTRAL		71 797	67 453	139 250	63 129	59 382	122 511	100 %	100 %
TOTAL PASSAGERS / MAYOTTE		71 797	67 453	139 250	63 129	59 382	122 511		
AIR AUSTRAL		14 358	14 150	28 508	14 826	13 555	28 381	100 %	100 %
TOTAL PASSAGERS / THAILANDE		14 358	14 150	28 508	14 826	13 555	28 381		
AIR AUSTRAL		10 387	8 212	18 599	7 342	5 880	13 222	100 %	100 %
AIR MAURITIUS		11		11					
TOTAL PASSAGERS / REUNION		10 398	8 212	18 610	7 342	5 880	13 222		
AIR AUSTRAL		8 707	7 922	16 629	4 990	4 757	9 747	100 %	100 %
TOTAL PASSAGERS / AUSTRALIE		8 707	7 922	16 629	4 990	4 757	9 747		
AIR AUSTRAL		7 468	7 021	14 489	5 799	5 551	11 350	99 %	98 %
AIR MAURITIUS		69		69	201		201		2 %
INTER AIR			19	19		5	5		
TOTAL PASSAGERS / AFRIQUE DU SUD		7 537	7 040	14 577	6 000	5 556	11 556		
AIR AUSTRAL		7 288	8 524	15 812	4 823	4 094	8 917	100 %	100 %
TOTAL PASSAGERS / NOUVELLE CALEDONIE		7 288	8 524	15 812	4 823	4 094	8 917		
AIR AUSTRAL		5 941	5 845	11 786	5 700	5 600	11 300	100 %	100 %
TOTAL PASSAGERS / SEYCHELLES		5 941	5 845	11 786	5 700	5 600	11 300		
AIR AUSTRAL		5 768	5 867	11 635	5 403	4 400	9 803	100 %	100 %
TOTAL PASSAGERS / COMORES		5 768	5 867	11 635	5 403	4 400	9 803		
AIR AUSTRAL			4	4				24 %	
AIR FRANCE		12	1	13	3	16	19	76 %	100 %
TOTAL PASSAGERS / Autres pays		12	5	17	3	16	19		
TOTAL PASSAGERS		951 106	927 363	1 878 469	910 452	894 228	1 804 680		

COMPTE RENDU DE TRAFIC COMMERCIAL CIVIL

Résultats à fin novembre 2012



COMPTE RENDU DE TRAFIC COMMERCIAL CIVIL

TRAFIC FRET (données brutes)

Résultat du mois de novembre

TYPES DE VOL	Année 2011				Année 2012				Evolutions		
	Débarqué	Embarqué	Total		Débarqué	Embarqué	Total		Débarqué	Embarqué	Total
Vol Mixte	1 243,12	602,03	1 845,15	77,2%	1 275,68	803,12	2 078,81	84,0%	+2,6%	+33,4%	+12,7%
Vol Cargo	500,91	44,23	545,13	22,8%	349,75	45,81	395,56	16,0%	-30,2%	+3,6%	-27,4%
TOTAL FRET en Tonnes	1 744,02	646,26	2 390,28		1 625,43	848,93	2 474,37		-6,8%	+31,4%	+3,5%

Résultats cumulés à fin novembre

TYPES DE VOL	Année 2011				Année 2012				Evolutions		
	Débarqué	Embarqué	Total		Débarqué	Embarqué	Total		Débarqué	Embarqué	Total
Vol Mixte	13 007,19	5 882,09	18 889,28	75,4%	12 901,74	5 212,52	18 114,26	82,5%	-0,8%	-11,4%	-4,1%
Vol Cargo	5 537,00	622,04	6 159,04	24,6%	3 445,42	407,41	3 852,82	17,5%	-37,8%	-34,5%	-37,4%
TOTAL FRET en Tonnes	18 544,19	6 504,14	25 048,33		16 347,15	5 619,93	21 967,08		-11,8%	-13,6%	-12,3%

COMPTE RENDU DE TRAFIC COMMERCIAL CIVIL

TRAFIC FRET (données brutes)

Résultat du mois de novembre

COMPAGNIES	Année 2011				Année 2012				Evolutions		
	Débarqué	Embarqué	Total		Débarqué	Embarqué	Total		Débarqué	Embarqué	Total
AIR AUSTRAL	567,87	338,52	906,39	37,9 %	529,50	425,77	955,27	38,6 %	-6,8%	+25,8%	+5,4%
AIR FRANCE	667,56	206,30	873,86	36,6 %	641,03	265,07	906,10	36,6 %	-4,0%	+28,5%	+3,7%
CORSAIRFLY	199,63	66,70	266,33	11,1 %	226,91	127,60	354,51	14,3 %	+13,7%	+91,3%	+33,1%
AIR MAURITIUS	292,51	34,04	326,55	13,7 %	224,93	30,37	255,29	10,3 %	-23,1%	-10,8%	-21,8%
AIR MADAGASCAR	16,45	0,71	17,16	0,7 %	3,07	0,13	3,20	-	-81,4%	-81,6%	-81,4%
TOTAL FRET en Tonnes	1 744,02	646,26	2 390,28		1 625,43	848,93	2 474,37		-6,8%	+31,4%	+3,5%

Résultats cumulés à fin novembre

COMPAGNIES	Année 2011				Année 2012				Evolutions		
	Débarqué	Embarqué	Total		Débarqué	Embarqué	Total		Débarqué	Embarqué	Total
AIR FRANCE	7 434,32	2 086,73	9 521,05	38,0 %	6 481,02	1 923,86	8 404,87	38,3 %	-12,8%	-7,8%	-11,7%
AIR AUSTRAL	5 416,76	3 380,67	8 797,43	35,1 %	4 871,76	2 703,42	7 575,18	34,5 %	-10,1%	-20,0%	-13,9%
AIR MAURITIUS	3 228,61	417,62	3 646,23	14,6 %	2 417,89	386,71	2 804,61	12,8 %	-25,1%	-7,4%	-23,1%
CORSAIRFLY	2 246,05	599,31	2 845,36	11,4 %	2 437,42	593,54	3 030,96	13,8 %	+8,5%	-1,0%	+6,5%
AIR MADAGASCAR	218,46	19,80	238,26	1,0 %	139,07	12,40	151,46	0,7 %	-36,3%	-37,4%	-36,4%
TOTAL FRET en Tonnes	18 544,19	6 504,14	25 048,33		16 347,15	5 619,93	21 967,08		-11,8%	-13,6%	-12,3%

COMPTE RENDU DE TRAFIC COMMERCIAL CIVIL

Résultats cumulés à fin novembre

